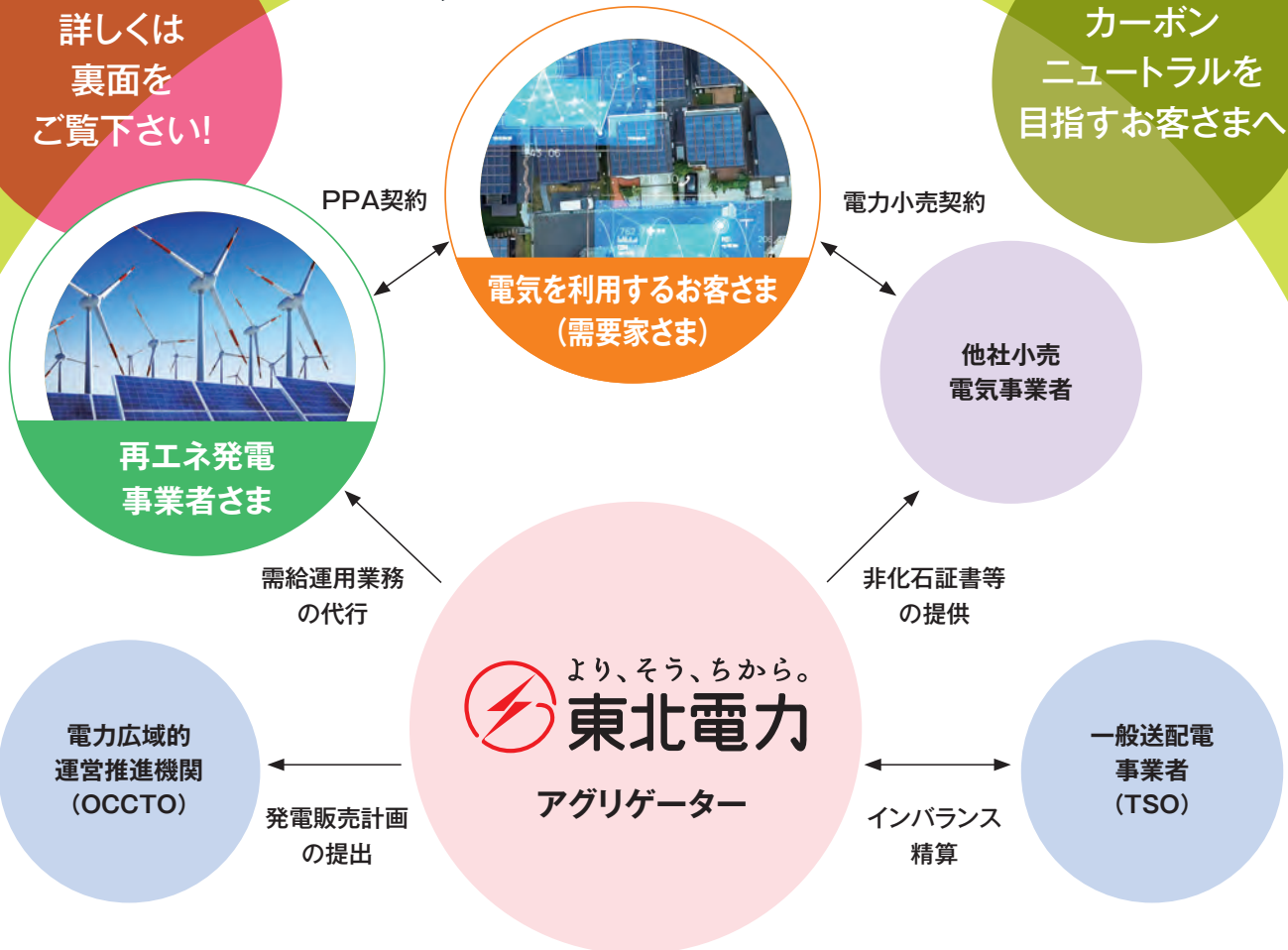


東北電力の 再エネアグリゲーション サービス

詳しくは
裏面を
ご覧下さい!

カーボン
ニュートラルを
目指すお客さまへ



1

再エネ電源の需給運用支援

— 需給運用業務の効率化&安定した事業運営をご支援 —

- 東北電力の発電BGに統合し、発電量予測・計画提出を代行します!
- インバランスリスク※1の固定化を行い、安定した事業運営を支援します!

2

オフサイトPPA/自己託送支援

— 自社グループ内の脱炭素化をご支援 —

- 高精度の発電予測のご提供により、カーボンニュートラルの実現をサポートします!

※1 インバランスリスク:

接続供給、発電量調整供給、需要抑制量調整供給において、計画電力量に対し同時同量を達成できない場合に発生する差分(インバランス)に対する料金

1

コーポレートPPA

— 電気と環境価値を長期間&固定価格でご提供 —

① フィジカルPPA

- 電気と環境価値を合わせてご提供します! 不足電力は小売電気事業者から購入可能です。

② バーチャルPPA

- 電力需給契約を変えずに環境価値のみをご提供します!

2

発電事業者の紹介・マッチング

— 全国の再エネ発電所に対応可能 —

- 電源種、契約期間などのご要望に即した発電事業者を探索します!

東北電力グループによる カーボンニュートラルに向けた **提案事例**

東北電力は高まる環境ニーズに対応すべく、お客さまのご要望、経済合理性などを考慮の上、柔軟なご提案を行ってまいります。(以下は提案の一例です。)

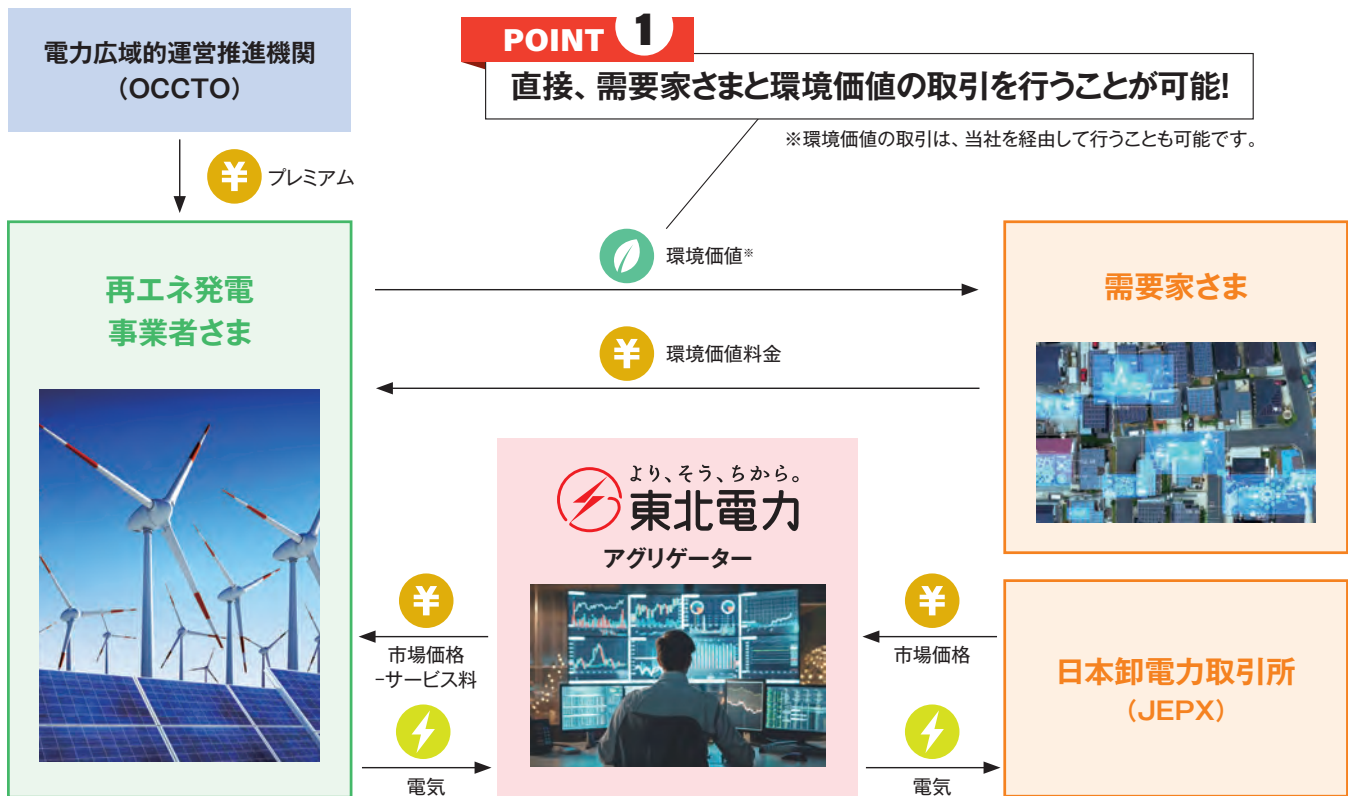


バーチャルPPAによる再生可能エネルギーの導入

バーチャル PPAの流れ

- 電力は、東北電力が受取り、日本卸電力市場 (JEPX) に売電
- 環境価値は、直接需要家さまにご提供

**需要家さまは、電力需給契約の変更不要。
電気の調達先を変えずに、環境価値のみを入手可能!**



POINT 2
需要家さまのご要望に柔軟に対応!
(ご契約期間は1~20年以上)

POINT 3
電気に関わる取引は東北電力が一貫して対応!

お問い合わせ先

 s.vpp-service.fb@tohoku-epco.co.jp



二次元コード
からでも
メールできます!

サービスを
もっと詳しく
知りたい方は…

 [東北電力 再エネアグリゲーションサービス](#)

※系統連系に関するご相談は一般送配電事業者にお問い合わせください。
当社グループは東北電力ネットワーク株式会社が窓口になります。

東北電力VPPの
HPはこちら

